



SNAPGRID®

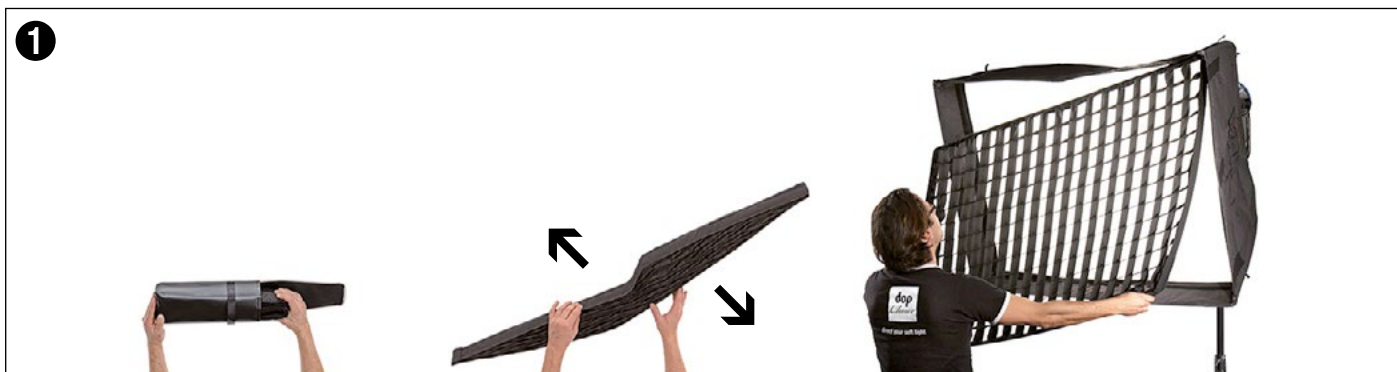
OPERATING INSTRUCTIONS – BEDIENUNGSANLEITUNG

SAFETY INSTRUCTIONS



dopchoice.com/instructions/

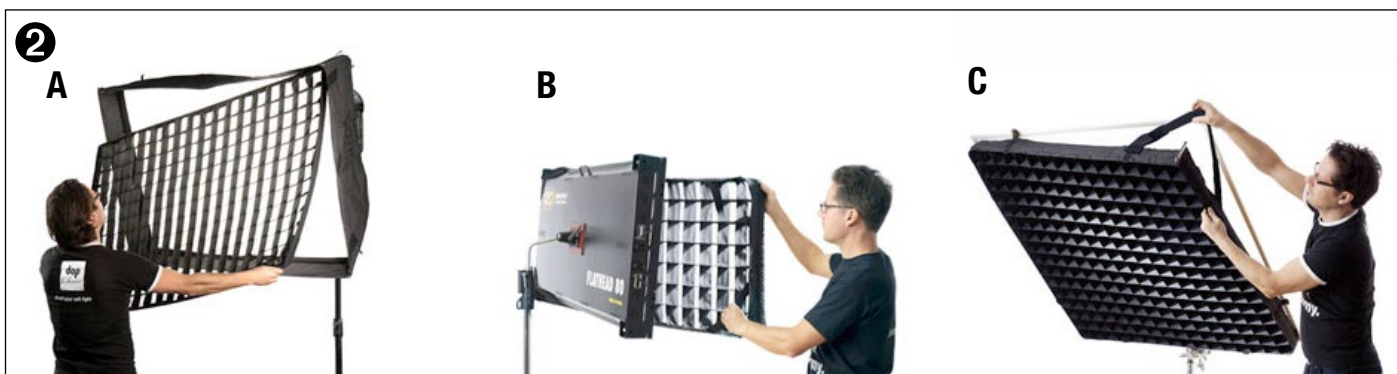
SNAPGRID® – UNPACKING & UNFOLDING / AUSPACKEN UND AUFKLAPPEN



NOTE / ACHTUNG:

The SNAPGRIDS® have a certain level of 'spring-load-mechanism' – please make sure you have enough space for unfolding the unit!
Die SNAPGRIDS® verfügen über eine gewisse Federwirkung beim Aufklappen – bitte sorgen Sie für ausreichend Platz beim Bauklappen!

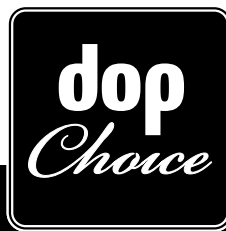
SNAPGRID® – MOUNTING OPTIONS / BEFESTIGUNGSOPTIONEN



A – attaching via velcro fastener (softboxes) / Befestigung mittels Klettverschluss (Softboxen)

B – attaching via rubber band (luminaires) / Befestigung mittels Gummiband (Leuchten)

C – attaching via rubber band (filterframes) / Befestigung mittels Gummiband (Filterrahmen)



SNAPGRID®

OPERATING INSTRUCTIONS – BEDIENUNGSANLEITUNG

Examples / Beispiele:



NOTE / ACHTUNG:

Please take care that no ventilation inlet will be blocked by the SNAP-GRID® – note also the luminaire operating instructions!

Bitte beachten Sie, dass keine Lüftungseinlässe durch das SNAP-GRID® blockiert werden – beachten Sie in diesem Zusammenhang auch die Bedienungsanleitung des Scheinwerfers!



SNAPGRID® – SAFETY CABLE ATTACHEMENT / SICHERHEITSSSEILBEFESTIGUNG

Please attach the safety cable to the safety loop as shown in picture 3. Attaching the safety cable to the luminaire must in accordance to the luminaire instructions!

Befestigen Sie das Sicherheitsseil mit Hilfe der Sicherheitsschleufe wie in Bild 3 dargestellt. Die Befestigung des Sicherheitsseils am Scheinwerfer ist entsprechend der Scheinwerferanleitung durchzuführen!

